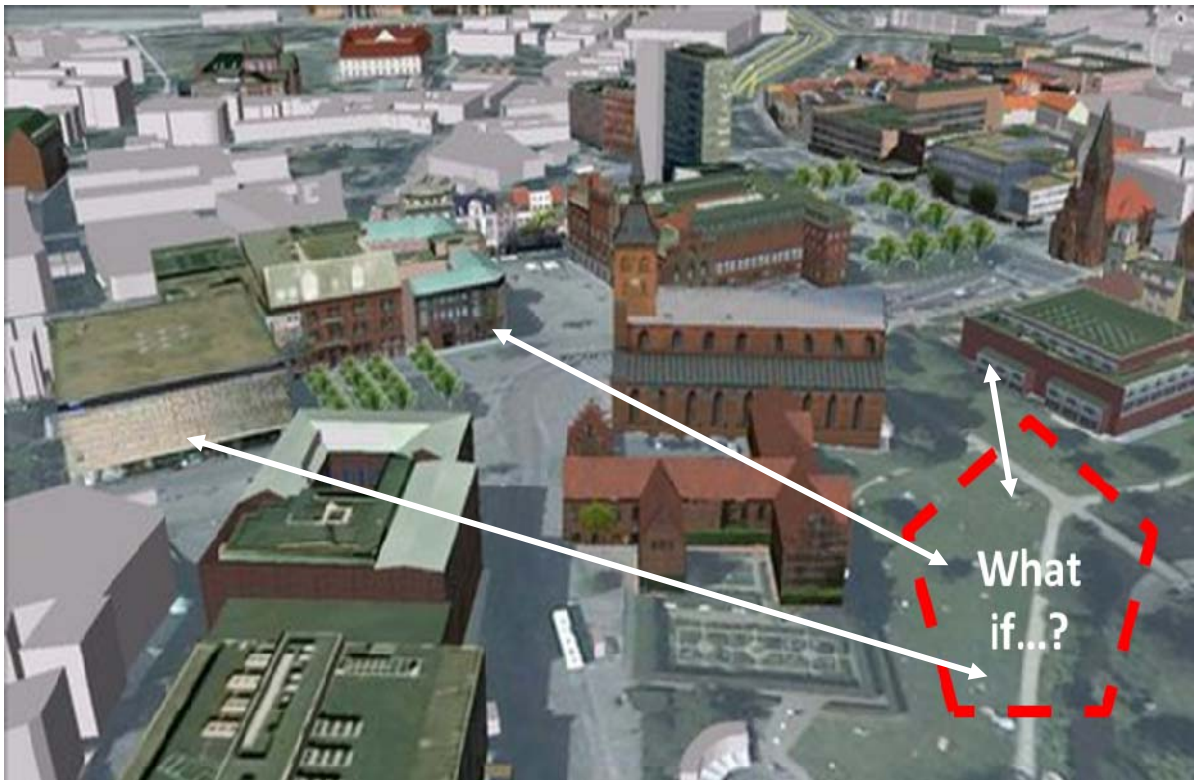


MasterPlan©

Big Data og geografisk software
til optimeret investeringsplanlægning
i kædens butikker



Gilling præsenterer MasterPlan for dansk detailhandel

Investeringsplanlægning i detailhandlen vil fremover benytte BIG DATA og prediktive analysemetoder.

Kædeledelse, bestyrelse og investorer kan med fordel benytte de nye analysemetoder, som samler både interne og eksterne data i én samlet model.

MasterPlan gør investeringsplanlægning i detailkæder hurtigere, mere præcist og sænker risici ved investeringsbeslutninger.

Læs her hvad MasterPlan kan gøre for jer.

Optimer jeres investeringer i butiksværet

- og styrk kædens konkurrenceevne
med færre risici



Beslutninger om at åbne, flytte, lukke og renovere butikker er afgørende for enhver kædes konkurrenceevne, fremtidige indtjening og overlevelse.

Disse beslutninger er risikable, involverer store beløb og er ofte også karrieresatsninger.

Med MasterPlan kan detailkædens ledelse nu få langt større sikkerhed for det forventede afkast på sådanne beslutninger, fordi MasterPlan er baseret på facts, data, sammenhæng og gennemskuelighed.

MasterPlan er gennem mange år udviklet i tæt samarbejde med nogle af Danmarks største detailkæder.

Gilling har omfattende og detaljerede data om både efterspørgerne, udbyderne og deres ageren på markedet, og vi ved, hvordan vi skal få alle disse data til at spille sammen.

Hvis vi kobler jeres data om jeres kæde sammen med vores eksterne data og MasterPlan, så kan I udvikle og optimere jeres viden indenfor rigtig mange beslutningsområder.

Hvorfor ikke lade os bevise fordelene for jer?

Det er gratis, og kræver kun I investerer én time på et møde sammen med os!

Lad MasterPlan hjælpe jer med at besvare disse spørgsmål

- og få sat beløb på de mest sandsynlige
konsekvenser af jeres beslutninger



Eksempler på beslutninger om:

- Hvor meget "bør" alle vores butikker omsætte for, set i forhold til hvad de rent faktisk omsætter for?
- Hvor meget kan vi omsætte for, hvis vi lægger en ny butik på adressen x-vej?
- Hvor meget kan vi omsætte for, hvis vi udvider vores butik på x-vej med y-m²?
- Hvor meget kan vi forvente at miste i omsætning, hvis vores konkurrent-X bygger ny butik ved siden af os i by-y?
- Hvor meget mere omsætter vi for, når vi renoverer en butik?
- Hvor er de 100 mest lovende værdifulde nye placeringer i Danmark for vores kæde?
- Hvilken sammenhæng er der mellem hvor langt kunderne har til vores forskellige butikker, og hvor meget vi omsætter for?
- Hvilken sammenhæng er der mellem vores reklameudstillinger og vores salg på de enkelte butikker?

Ovenstående er bare få eksempler på den række af de spørgsmål, som I kan stille og besvare langt mere systematisk og præcist med MasterPlan, end man hidtil har kunnet i detailhandlen.

Afprøv MasterPlan GRATIS nu!

- for kun en brøkdel af, hvad én enkelt fejlbeslutning om én butiksplacering vil koste



MasterPlan indeholder alle kunder, konkurrenter, butiksplaceringer og al indkøbsstrafik i Danmark. Alle veje, adresser, boliger, virksomheder, personer, arbejdstagere og aldersgrupper findes på laveste detalje niveau.

Når disse data kobles til jeres data, kan MasterPlan finde og vurdere hvilke nye investeringer, der vil kunne skabe størst afkast i jeres kæde for en brøkdel af hvad én enkelt fejlplacering af én butiksplacering vil koste.

For at overbevise jer om de store værdiskabende fordele MasterPlan vil give jer, så tilbyder vi følgende:

Afprøv MasterPlan sammen med os - GRATIS

For at I kan være sikre på jeres gevinst ved at bruge MasterPlan, så tilbyder vi at gennemføre en gratis modeludvikling i samarbejde med jer. I skal kun investere én til to timer, og vi laver hele arbejdet og præsenterer resultaterne for jer.

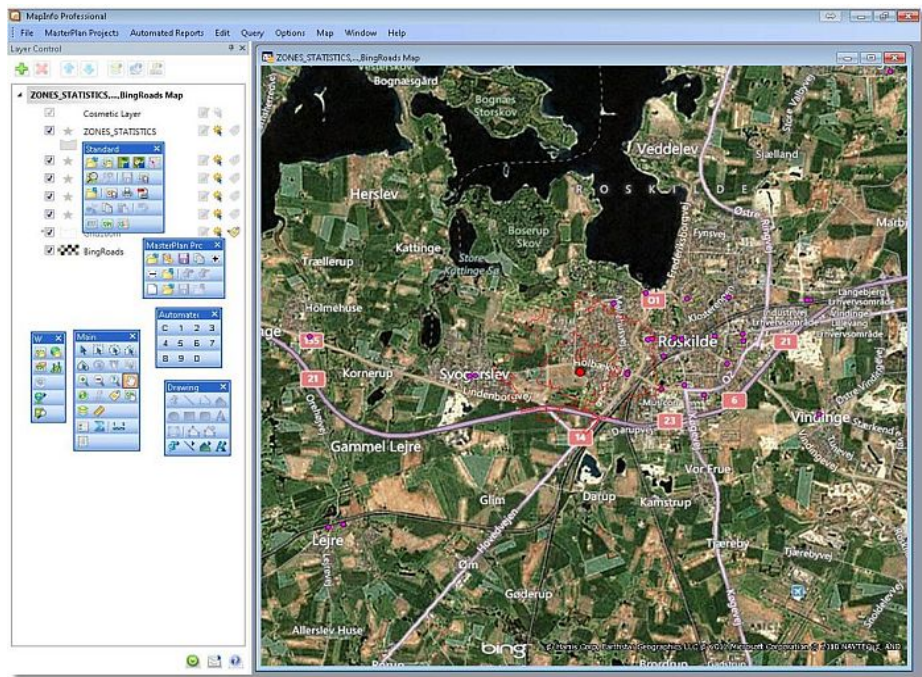
I kan derefter tage stilling til, om I vil samarbejde med os.

Det eneste vi forventer er, at I gennemfører en seriøs proces og vurdering sammen med os.

I vil ikke fortryde uanset hvad I ender med at beslutte! Så overvej nu at bringe fremtiden ind i jeres beslutningsproces.

Sådan kan MasterPlan fungere for jer

- og kan som regel forklare og forudsige værdien af en af jeres butiksbeliggenhed med ca. +/- 10%



Forestil dig, at I arbejder med en implementeret version af MasterPlan, og I peger på en beliggenhed og klikker.

Kort efter sidder I med en vurdering af omsætningspotentialet i en uddybende Excel-rapport, med såvel datagrundlag som beregningsforudsætninger, kort mm.

Og med en præcision på næsten 90%!

Dette er kun muligt, fordi MasterPlan i implementeringsfasen, er blevet opbygget med al den viden kædens egne data - koblet med detaljerede eksterne data - kan tilføre vurderingen. Denne statistiske beregning viser også usikkerheden på tallene.

Ved at opbygge en statistisk forudsigelsesmodel baseret på disse data, kan vi teste hvor præcis denne model kan forklare og forudsige den eksisterende omsætning i jeres butikker, og modellen kan derefter kalibreres til større præcision med bestemte data og beregninger.

Når I skal gennemføre jeres første MasterPlan projekt

- kører det efter en gennemprøvet metode der tilpasses jeres behov og ønsker



- Først laver vi en fælles tavshedserklæring omkring udveksling af data og viden. Vi arbejder som dataprocessor for jer.
- Herefter etableres en MasterPlan database for jeres branche og for jeres virksomhed. Denne base er 100% dedikeret jer.
- I databasen indgår en række data fra Gilling og fra jer.
- Vi systematiserer, udarbejder database og et totalmarkedsoverblik.
- Herefter analyseres og bearbejdes data, så vi finder frem til hvilke datavariabeler, der forklarer, hvor stor en del af den potentielle omsætning jeres butikker evner at skabe. Dette arbejde er krævende og kan sagtens tage et par uger.
- Når vi har fundet frem til, hvad vi kan forklare, og hvad vi evt. ikke kan forklare, så diskuterer vi hvilke manglende forklaringsfaktorer, som vi og I mener mangler i datagrundlaget.
- Nu kan vi træffe beslutninger om hvad vi gør og hvorfor.
- Derefter opstilles en færdig model og dens styrker og svagheder beskrives og præciseres. Der udregnes benchmarking på jeres eksisterende butikker, og vi gennemgår forklaringer på evt. forskelle mellem estimeret og faktisk omsætning.
- Derefter er der diskussion med og træning af beslutningstagere og de medarbejdere, der udarbejder beslutningsgrundlag.
- Nu er MasterPlan klar til at fungere, og vi diskuterer hvordan I gerne vil have jeres forskellige output rapporter til at se ud.
- Herefter kommer MasterPlan i drift.

Om MasterPlan©

Gilling/TheHumanDecision har i over 25 år samarbejdet med nogle af Danmarks største detailkæder og store internationale detailkæder indenfor mange brancher, og vi har konstant udviklet og forfinet både software algoritmer og data samt databearbejdning.

I dag er MasterPlan's præcision øget til næsten 90%, og beregningshastighederne på de mange millioner beregninger som en vurdering kræver, er øget voldsomt med et markant fald i procestiden fra 14 dage i 1994 til under et minut i dag.

Data og teknik

MasterPlan indeholder både data, viden, software, rapporter, systematikker og arbejdsmetoder, som tilsammen kan øge produktiviteten i enhver detailkæde uanset branche og størrelse.

MasterPlan's database består af dels eksterne data og dels interne data. Eksterne data er på adresse niveau, og omfatter alle husstande, virksomheder, konkurrenter, befolkning i aldersgrupper samt 150.000 menneskers daglige trafikmønstre fordelt på over 350.000 ture beskrevet med start, stop, formål og trafikmiddel.

Disse eksterne data integreres med jeres egne interne data om butikker, nuværende omsætning, salgsarealer, personale, arbejdstimer, åbningstider, lokalmarkedsføring osv. - altså hele investeringsindsatsen.

Investering

MasterPlan koster en initial investering, som giver jer som bruger en meget stor fordel af et dokumenteret system, der gennem mange år er anvendt af professionelle brugere og bevisligt virker og fungerer succesfuldt. Ved at anvende MasterPlan's eksterne data, der nemt kan koste over 1 mill. dkr. alene i indkøb, kan I gennemføre jeres beslutningsprocesser med stor præcision og sikkerhed.

Cases

Vi arbejder og har arbejdet med nogle af markedets mest markante og nytænkende detailkæder indenfor forskellige brancher, så vi har både business cases, hands-on erfaring og kan udvikle og træne ledere og medarbejdere.

Praktiske BigData

MasterPlan er det første og bedste system i Danmark, der kan omsætte detaljerede data til systematisk og praktisk brugbar viden, der igen kan omsættes til sikre beslutningsgrundlag.

Det giver ledelse, bestyrelse og ejere langt større sikkerhed for optimeret investeringsplanlægning.

Om RetailRanking™

- et nyt system til lejere og udlejere
af butikslokaler
baseret på BIG DATA!

RetailRanking™ er et produkt fra Gilling/TheHumanDecision der bringer jer som lejere af butikslokaler sammen med potentielle udlejere - eller som udlejere af butikslokaler sammen med potentielle lejere.

Jeres muligheder og fordele:

- Har I nogle nye lejemål i kikkerten, kan I med RetailRanking™ sammenligne butikslokalerne med de øvrige butiksplaceringer I har, og dermed udarbejde et hurtigt og objektivt sammenligningsgrundlag af lejemålets omsætningspotentiale.
Dette lægger en rationel bund under beslutningsprocessen, hvor værdien af lokalet i den kommercielle sammenhæng fremgår tydeligt og objektivt.
- Har I et lejemål, I gerne vil hurtigt ud af, kan I med RetailRanking™ hjælpe jeres udlejer med hurtigt, nemt og billigt at finde nye potentielle lejere.
- Hvis I som udlejer har et ledigt butiksljemål nu, eller når jeres lejer flytter, kan I med RetailRanking™ scanne markedet for potentielle lejere, der vil kunne profitere af lejemålets omsætningspotentiale, beregnet i forhold til deres nuværende butiksplaceringer.

RetailRanking™ er et nyt system på markedet, der hjælper jer med at finde nye butikslokaler med attraktivt omsætningspotentiale målt i forhold til jeres nuværende butiksplaceringer. Eller en ny optimal lejer til jeres ledige butikslokale, der i forhold til sin branche og sine nuværende butiksplaceringer kan opnå et attraktivt omsætningspotentiale, og blive en solid lejer.

I sparer annoncering, tid og ærgrelser baseret på forkerte antagelser. Med RetailRanking™ kan I nu gå direkte til beslutningstagerne hos Danmarks ca. 300 detailkæder med et objektivt beslutningsgrundlag, der nemt kan estimeres omsætning på!

Kontakt os direkte på tlf. +45 60211704, eller **download** vores beskrivelse af RetailRanking™ på www.retailranking.dk

Om Gilling/TheHumanDecision og vores referencer

TheHumanDecision/Gilling er fokuseret på at udvikle beslutningsstøttesystemer til brug for bedre, hurtigere og billigere beslutninger. Systemerne kan udvikles lige fra konceptualisering over semiautomatiske til fuldautomatiske.

Vi har beslutningsstøttesystemer indenfor detail, energi, finans og generel ledelse af udvikling. Vi kalder det "decision management" og har gennem 25 år udviklet teori, viden og praktiske anvendelser.

MasterPlan og vores analyse metoder og data benyttes eller har været benyttet af bl. a:

Dagrofa, Sportmaster, Fibia, Telenor, Statoil Danmark, Statoil Poland, Statoil Sweden, Statoil Norway, DONG Energy, AfaJCDecault, Telia, McDonald's, BetterPlace, Bladkompagniet, CityMail, Hjems, DSB GODS, Toyota, AT Kearney, PostDanmark, Boston Consulting m.fl.

Kontakt Finn Gilling for en præsentation af MasterPlan:



Direktør Cand. Merc. Finn Gilling er leder af The Human Decision/Gilling. Her har han gennem 25 år arbejdet med optimering af beslutninger om placering af butikker for en række store danske detailkæder indenfor energi, finans, transport, fastfood, FMCG m.m.

Desuden har han stået bag udvikling af en række værktøjer til "vidensoptimering", som www.boligprof.dk, MasterPlan, DecisionSharingSystem, MasterData og Retail Ranking.

Finn Gilling var i over 20 år samtidig ekstern lektor på CBS og underviste i beslutninger og beslutningsprocesser indenfor marketing og strategi.

Han har også i over 30 år studeret og forsket i menneskers og organisationers beslutningsprocesser og metoder.

I 1996 publicerede han bogen "BOS – the business operating system" som beskriver en virksomheds optimale beslutningsproces. I 2014 udgav han bogen "In Search of PROFIT".

Finn Gilling
Direktør Cand. Merc.
Gilling/TheHumanDecision
Symbion, Fruebjergvej 3, 2100 København Ø.
Mail: finn@gilling.com
Tlf.: +45 60211704